



ROCHEFORT

15/11/2012

L'accidentologie en Charente-Maritime



L'année 2011

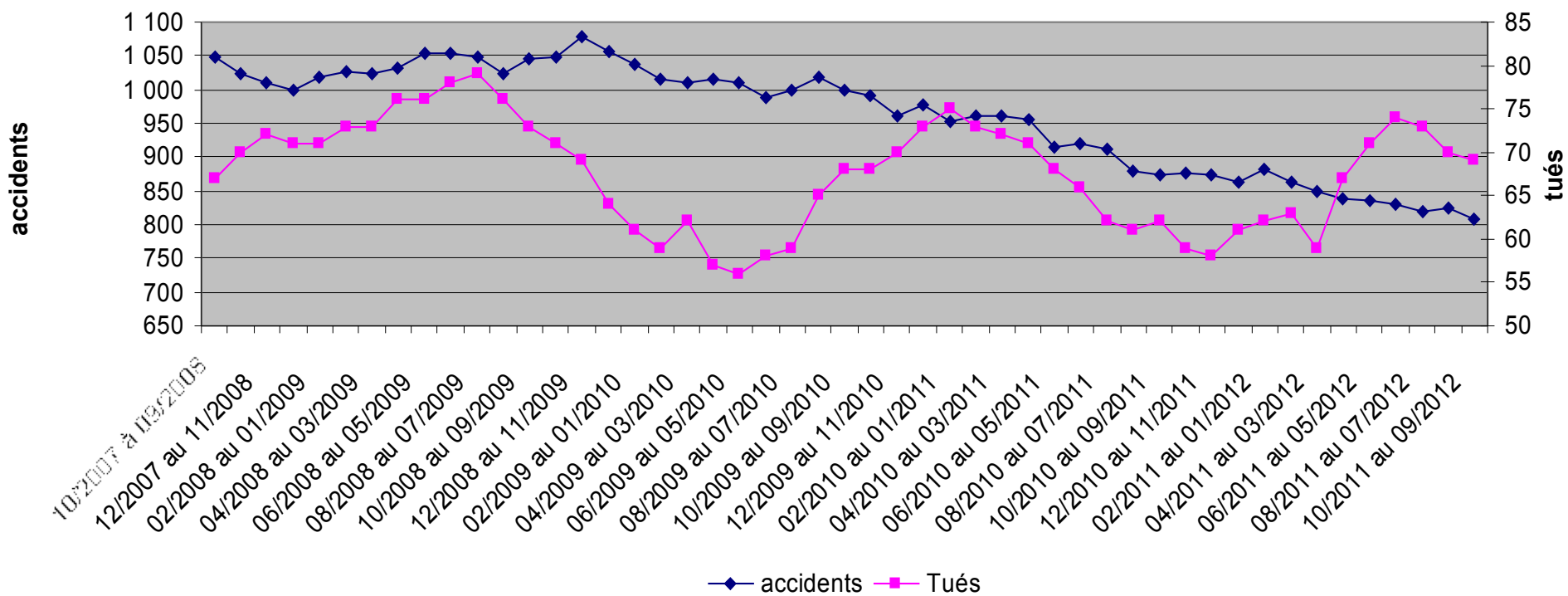
et comparaison avec 2009 et 2010

	2009	2010	Evolution 09/10	2011	Evolution 10/11	Evolution 09/11	2012 (au 31/10)
accidents	1038	954	-8%	881	-8%	-15%	644
tués	64	73	14%	61	-16%	-5%	52
BH	425	391	-8%	360	-8%	-15%	283
BNH	866	776	-10%	736	-5%	-15%	513
Total blessés	1291	1167	-10%	1096	-6%	-15%	796



12 mois glissants 2007 - 2012

Evolution sur 12 mois glissants des accidents et des tués pour la période d'octobre 2007 à septembre 2012



Accidents 2011

61 tués dans 56 accidents





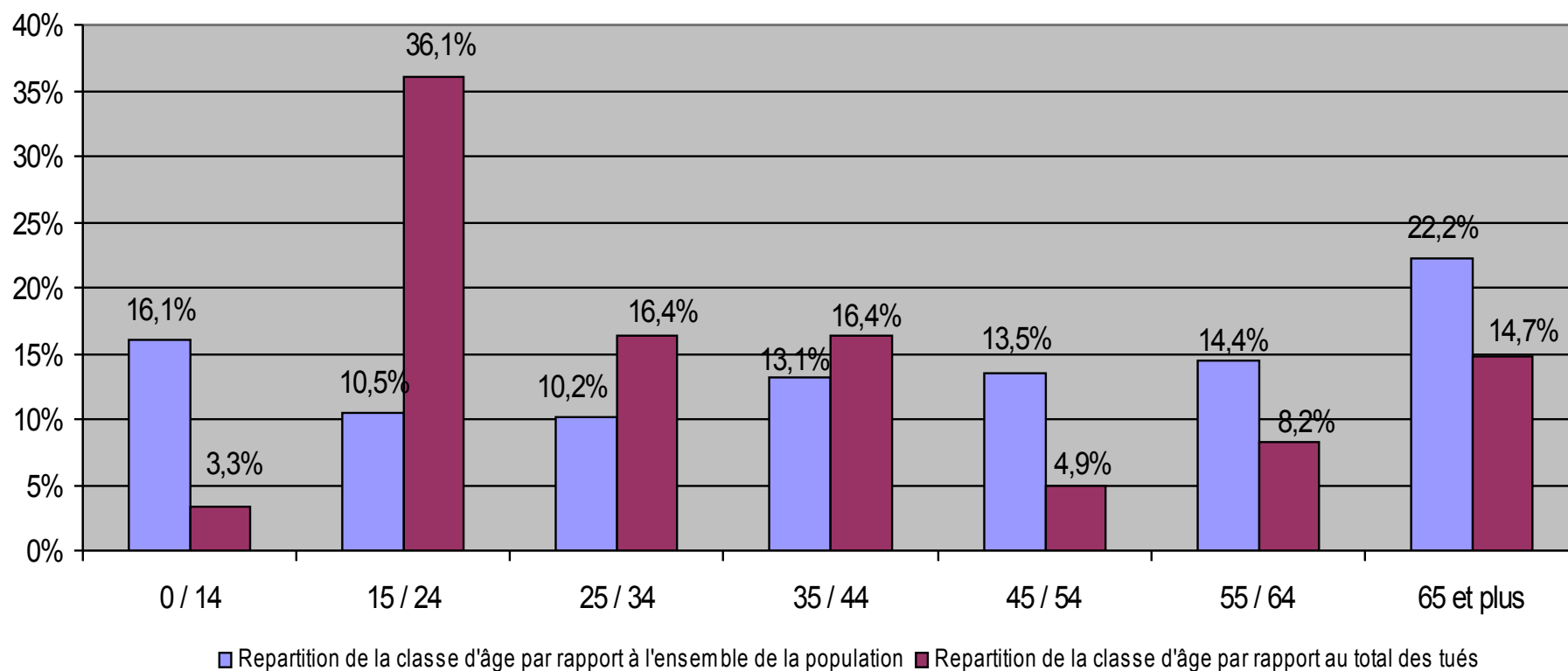
Accidents mortels
du 01 octobre 2011 au 30 sept 2012





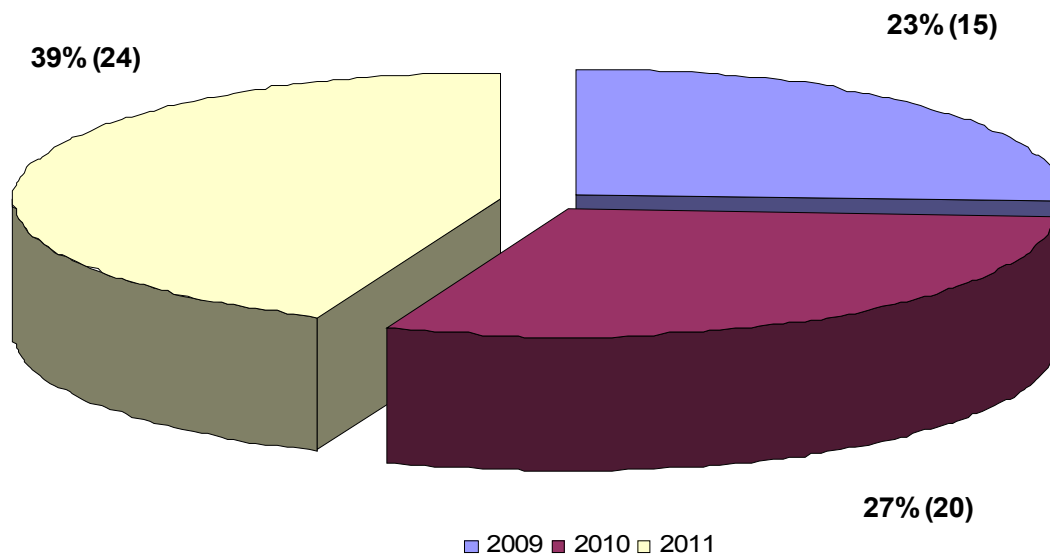
Tués par tranche d'âge 2011

Répartition des tués par tranche d'âge
pour l'année 2011



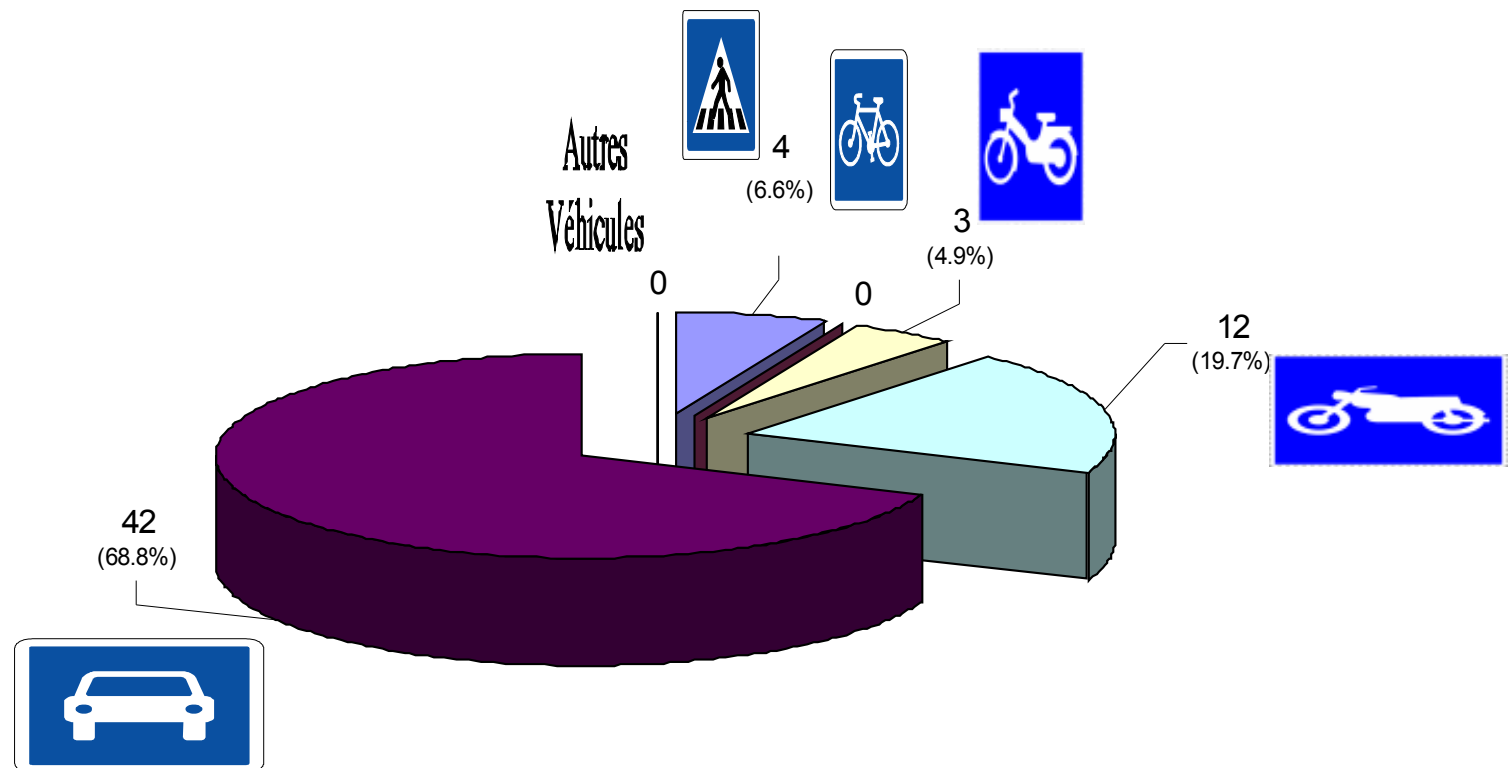
Les jeunes

Représentation des jeunes de moins de 25 ans
pour les années 2009 à 2011



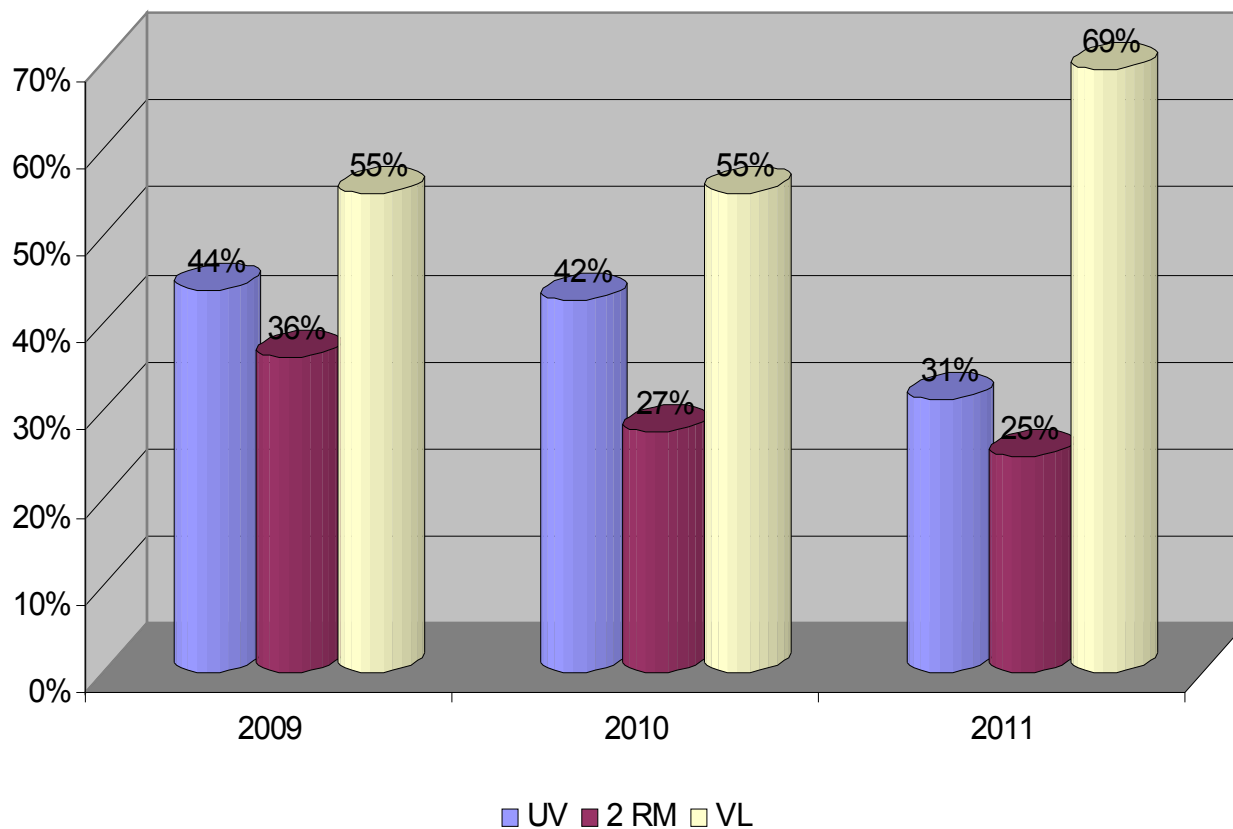
Tués par type de véhicules 2011

Répartition du nombre de tués par type de véhicules
pour l'année 2011



Les usagers vulnérables

Répartition des victimes tuées
pour les années 2009 à 2011

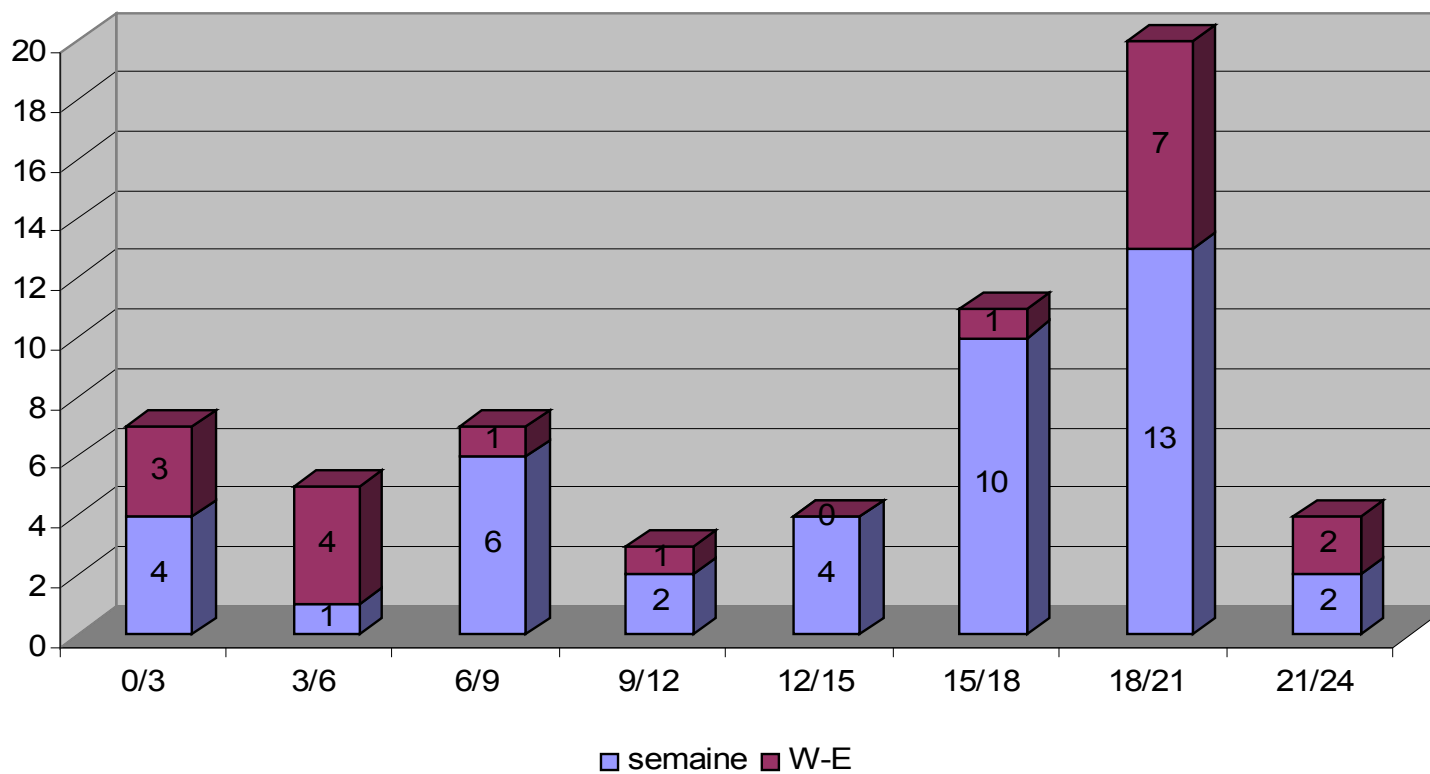




Tués par tranche horaire et semaine / W-E

2011

Répartition des tués par tranches horaires et semaine/ week-end pour l'année 2011





Bilan 2011

- ◆ Tous les chiffres ATB sont en baisse
- ◆ Baisse significative du nombre des tués (-16 %)
- ◆ La tranche 15/21 h (trajets travail-domicile et école-domicile) constitue la tranche horaire la plus meurtrière
- ◆ Les jeunes (15-24 ans) sont sur représentés dans les accidents mortels et leur part est en progression constante depuis 2009
- ◆ Les 2 RM restent très impactés: 24 % en 2011 (pour environ 2 % du trafic seulement),



Bilan 2011: les causes

L'alcool et (ou) les stupéfiants ont été identifiés par les forces de l'ordre dans 29 accidents mortels ayant fait 31 victimes, soit plus de la moitié (51 %) du total des tués en 2011.

Les taux d'alcool mesurés vont de 0,99 à 3,21 g/l. Ils sont donc tous délictueux.



Tendance 2012

- ◆ Chiffres des accidents et des blessés en baisse (diminution constante depuis 2009),
- ◆ Hausse du nombre de tués et donc de l'indice de gravité,
- ◆ Séniors très impactés,
- ◆ Nombre et part des jeunes dans les tués sur la route en baisse,
- ◆ Diminution du nombre de tués en 2RM; part dans l'ensemble des tués en forte baisse,
- ◆ Alcool et (ou) stup comme cause d'accidents mortels en baisse.



ROCHEFORT

154/11/2012

Accidentologie sur l'arrondissement de ROCHEFORT 2007 - 2011



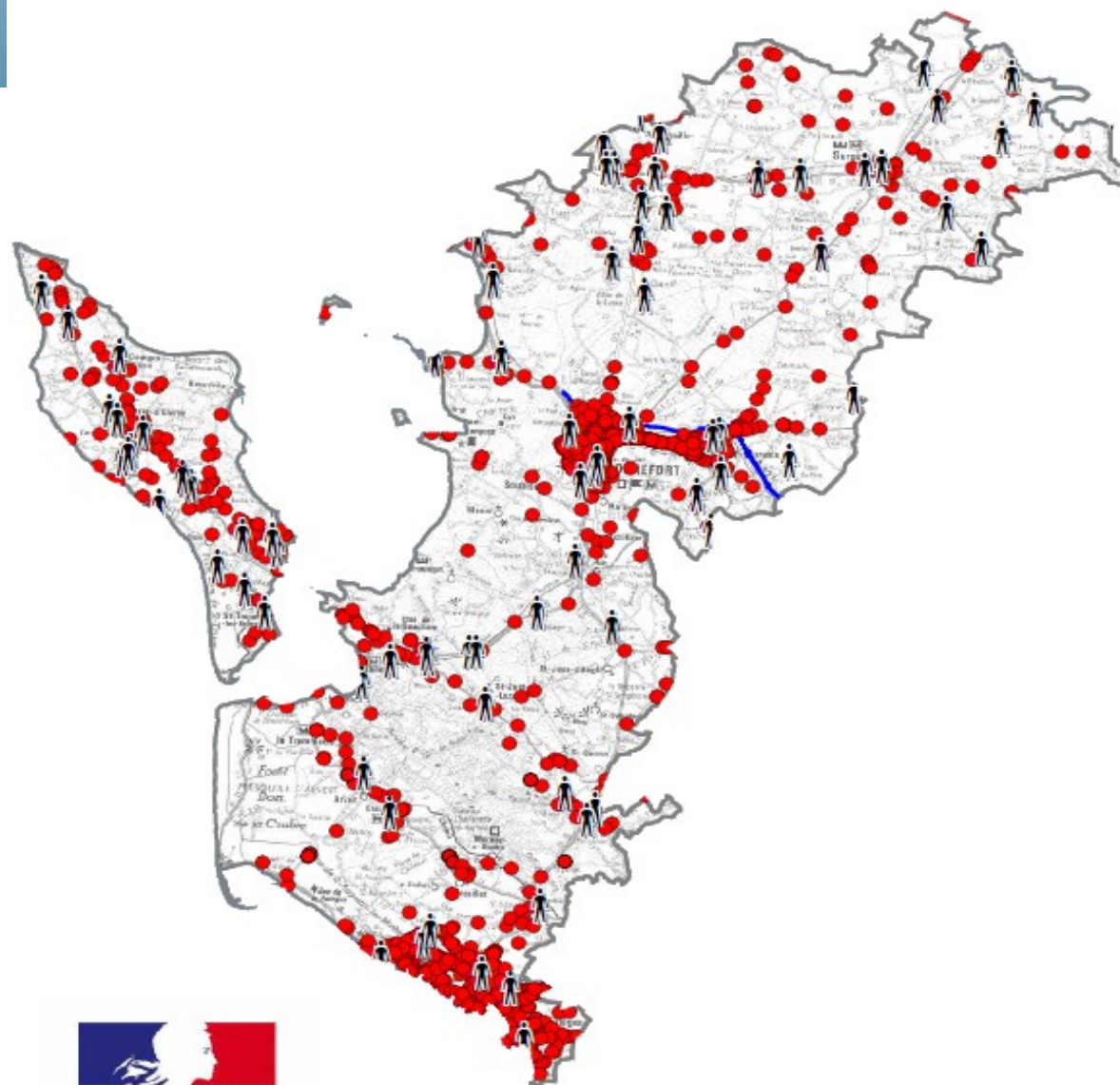
Accidentologie 2007-2011

	2007	2008	2009	2010	2011	Total
accidents	354	358	380	355	263	1710
tués	20	22	20	28	20	110
BH	164	112	150	121	102	649
BNH	307	353	322	307	228	1517
Total blessés	471	465	472	428	330	2166
Gravité *	5,6 %	6,1 %	5,3 %	7,9 %	7,6 %	6,4 %
Gravité 17*	6,3%	7,0%	6,2%	7,7%	6,9%	6,8%

* gravité : nombre de tués / nombre d'accidents



Accidentologie Arrondissement de Rochefort 2007 à 2011



Liberté • Égalité • Fraternité
RÉPUBLIQUE FRANÇAISE

Direction
Départementale des
Territoires et de la Mer

UARDD GCSRT



Tués (110)

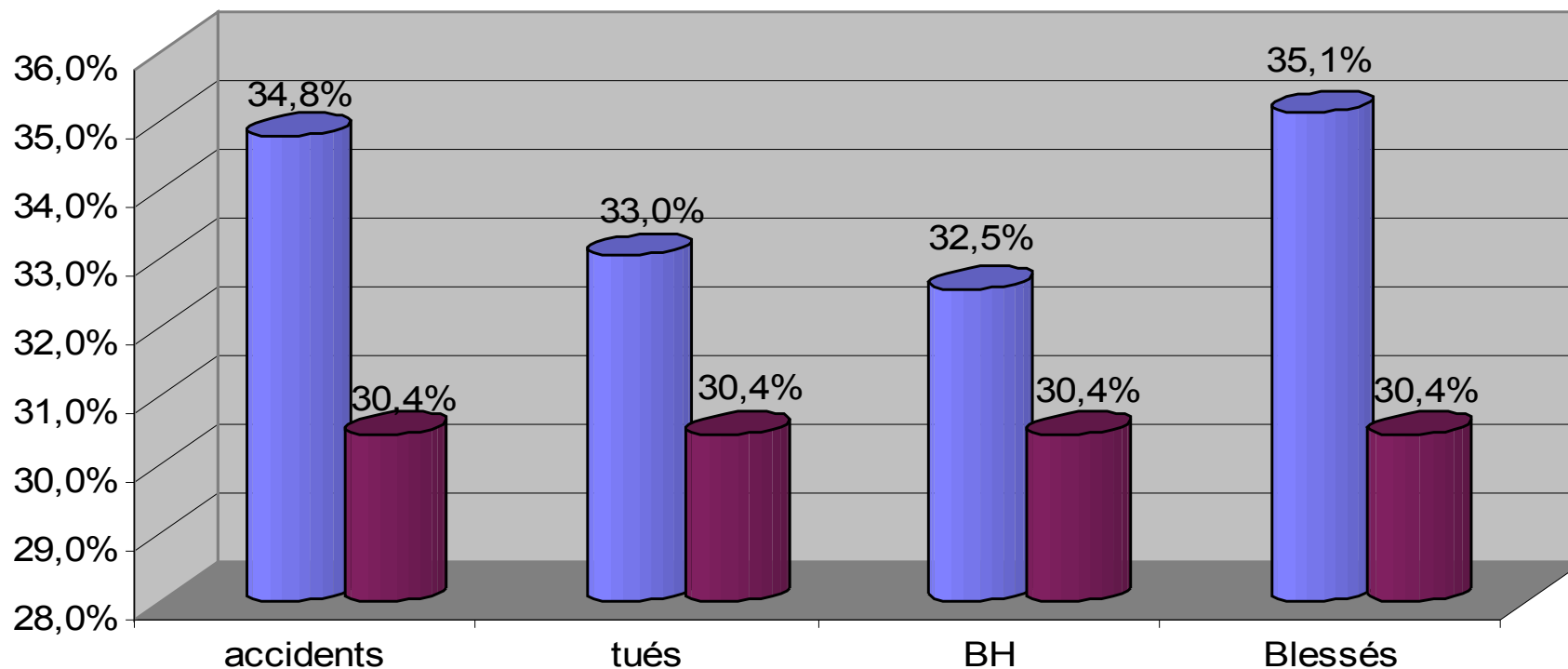


Accidents (1710)



Représentation de l'arrondissement de Rochefort dans l'accidentologie du département

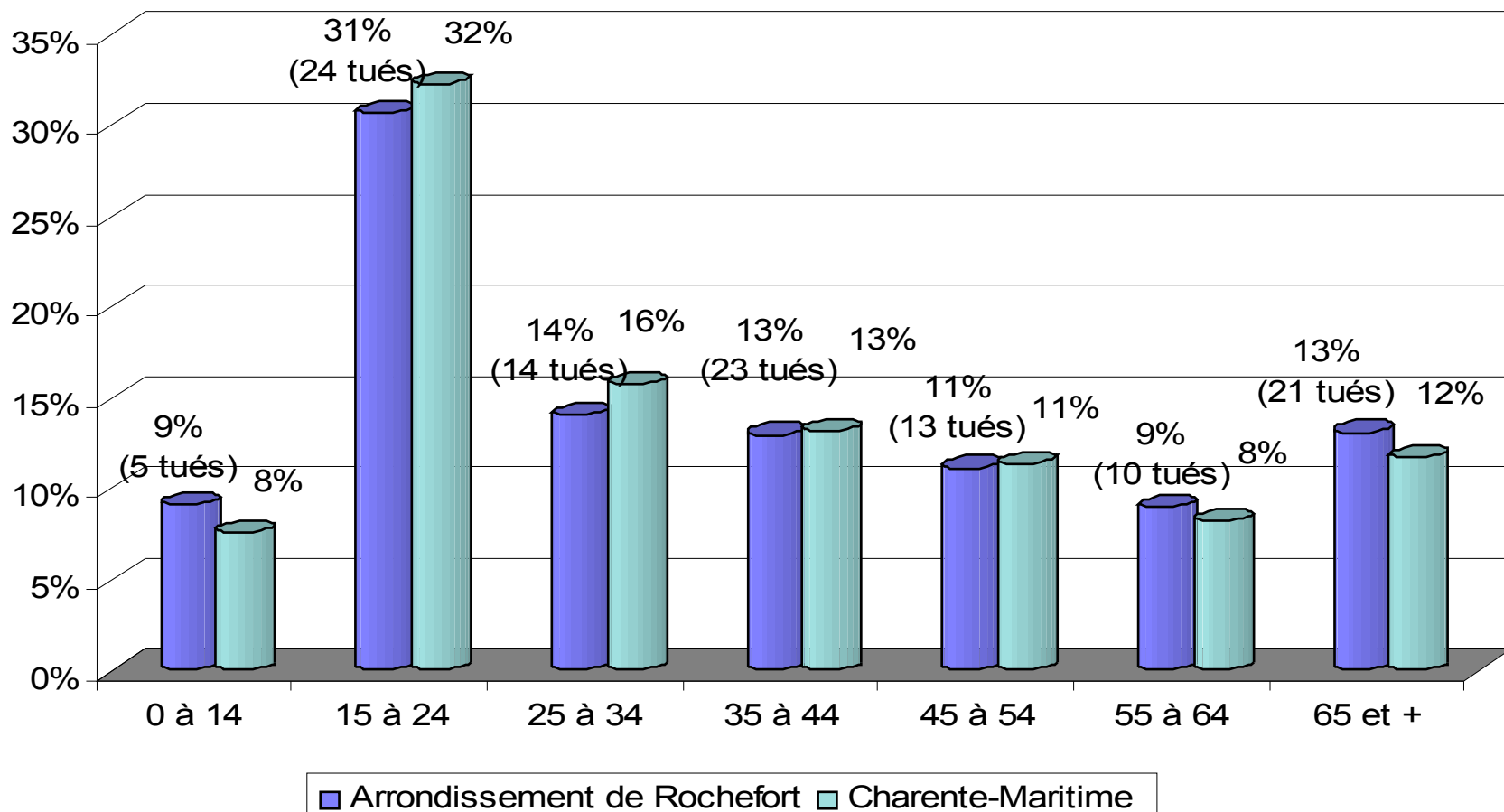
Arrondissement de Rochefort - 2007 à 2011



- ATB Rochefort par rapport à l'ensemble des tués de Charente-Maritime
- Population arrondissement de Rochefort par rapport à l'ensemble de la population de Charente-Maritime

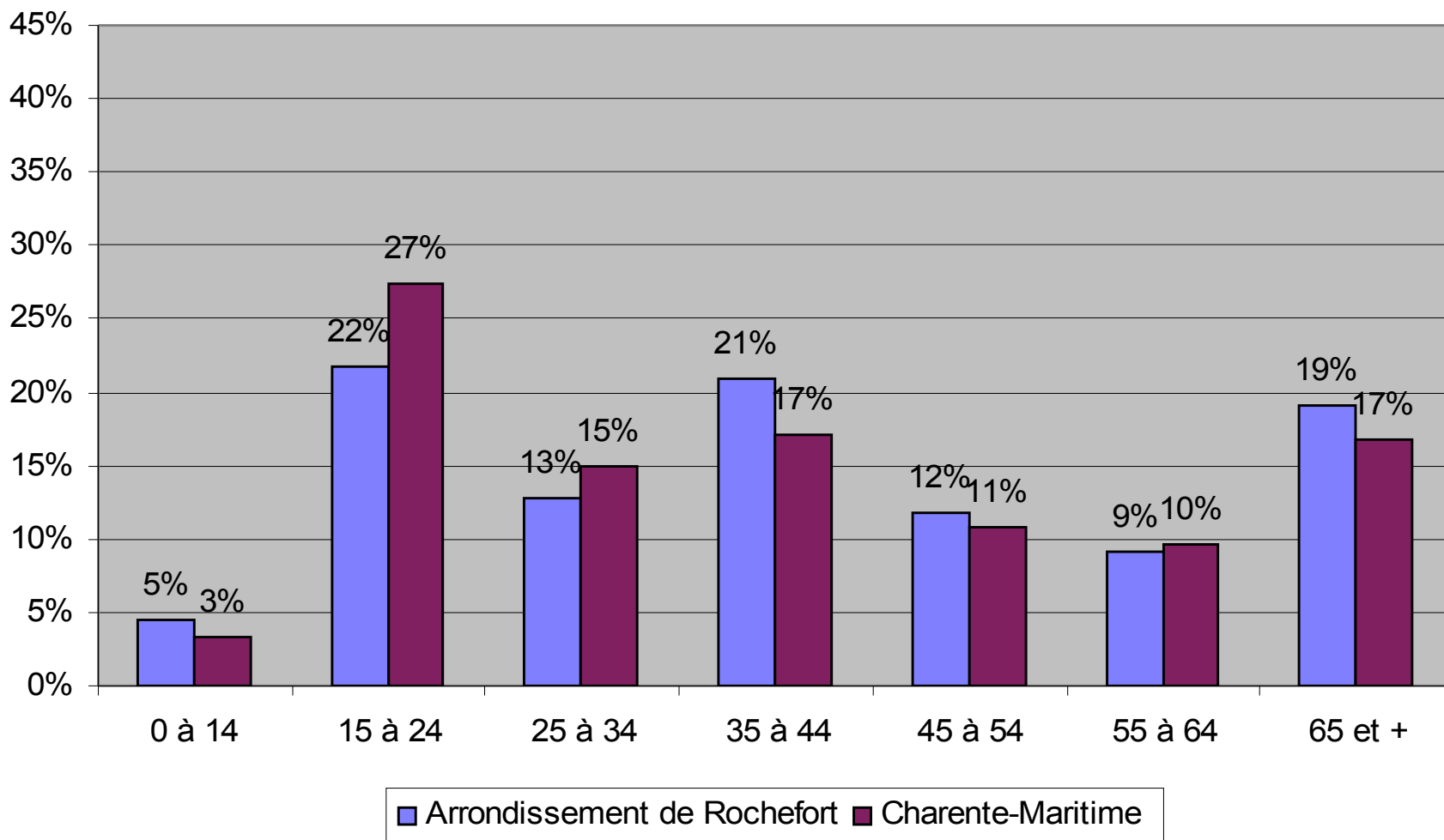
Victimes par tranche d'âge

Répartition des victimes par tranche d'âge de 2007 à 2011



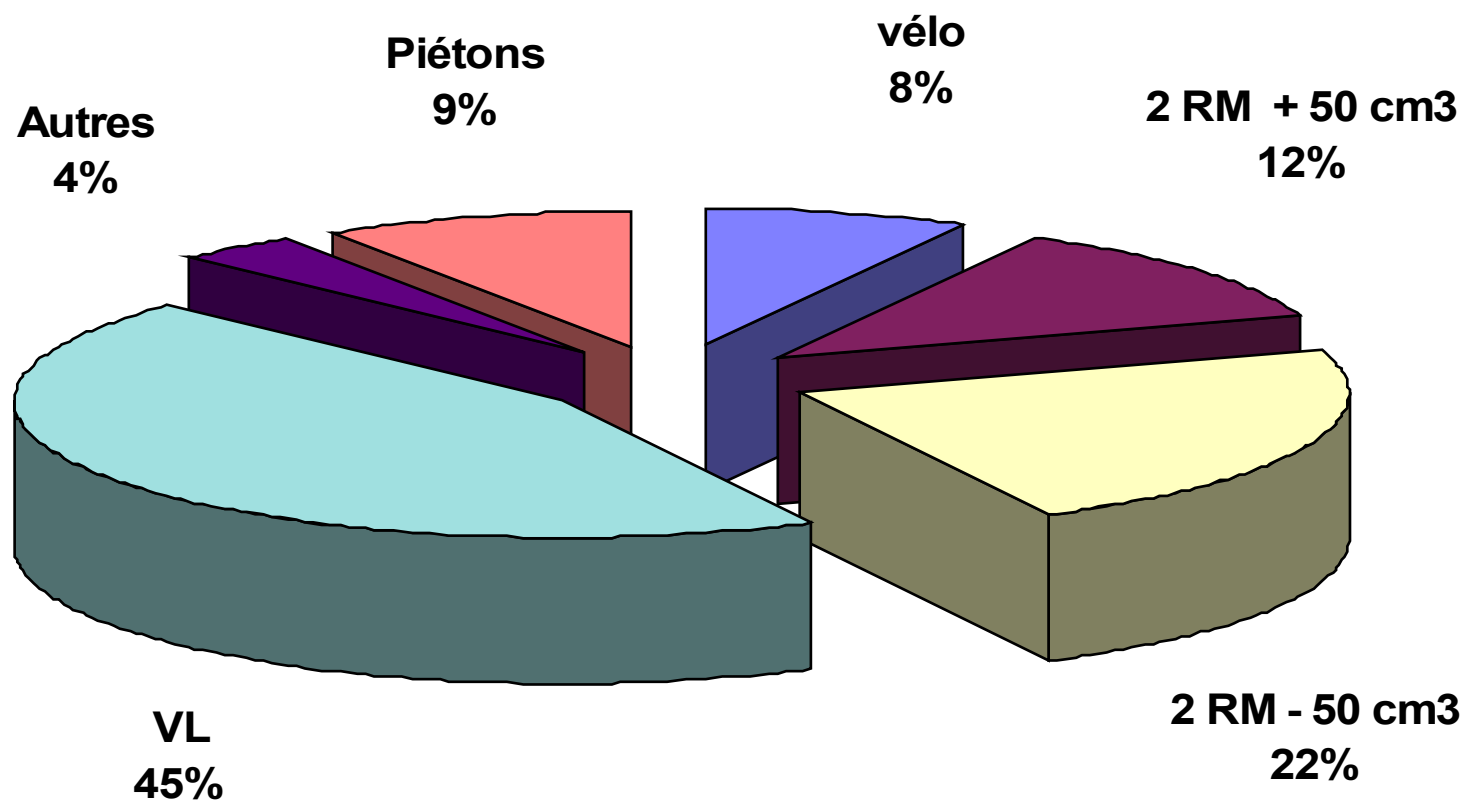
Tués par tranche d'âge

Tués par tranche d'âge de 2007 à 2011



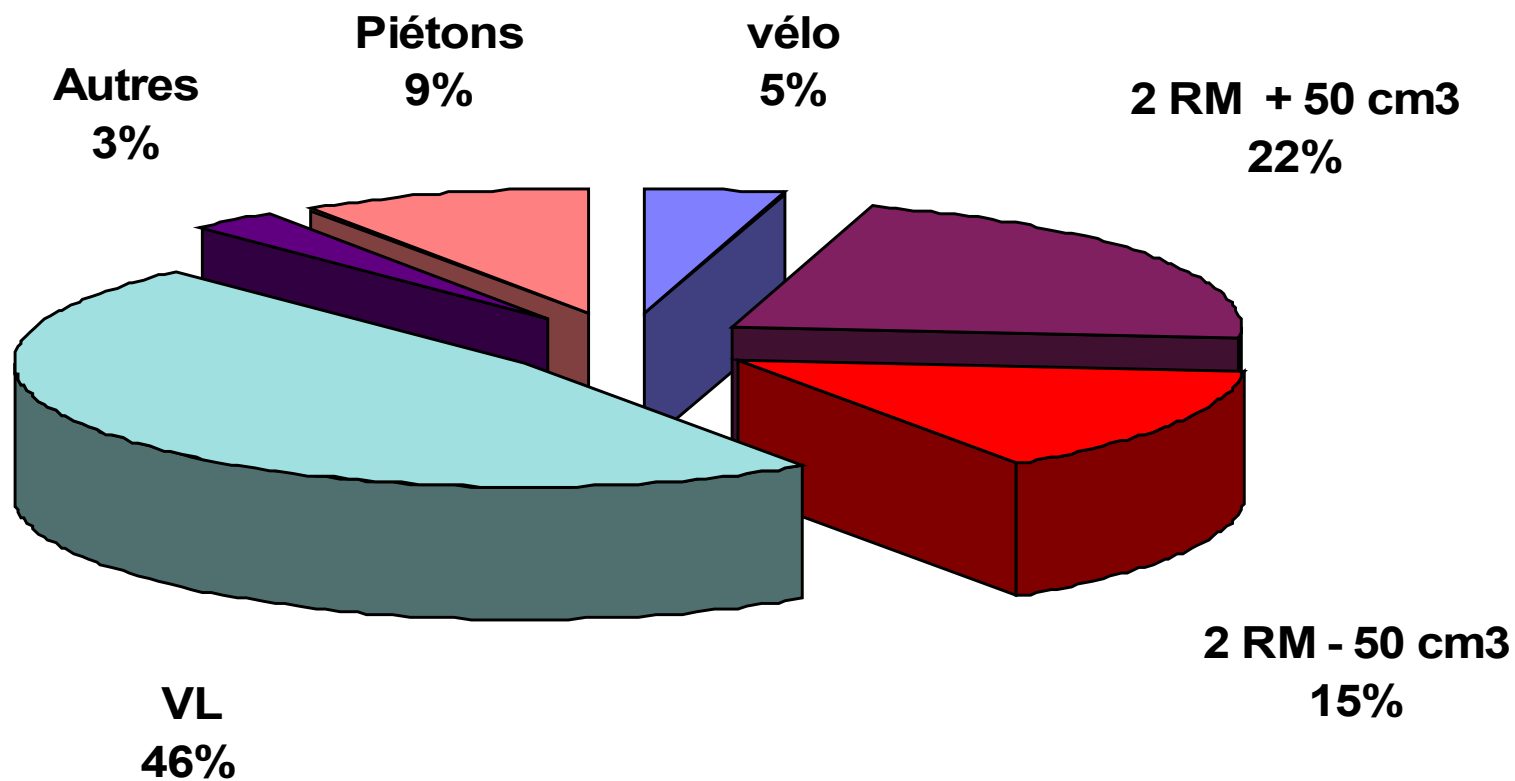
Victimes par type de véhicules

Répartition des victimes par type de véhicules de 2007 à 2011



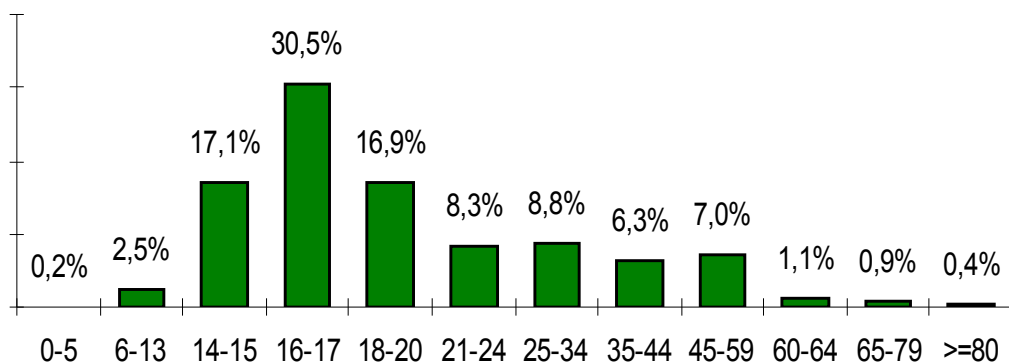
Tués par type de véhicules

Répartition des tués par type de véhicules de 2007 à 2011

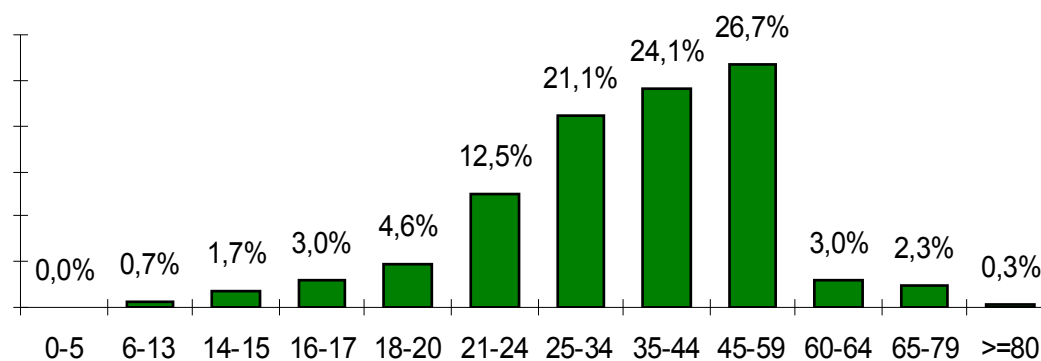




Victimes en 2RM par classe d'âges



Les Cyclos

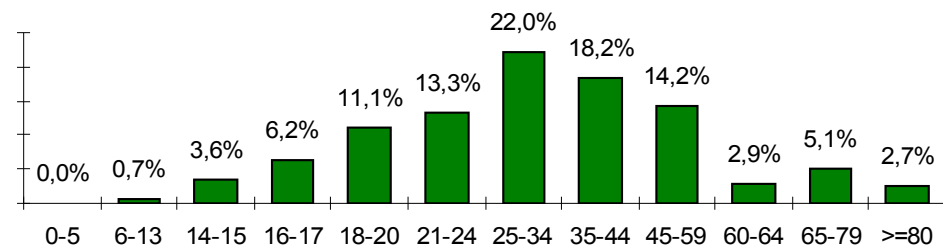


Les motos



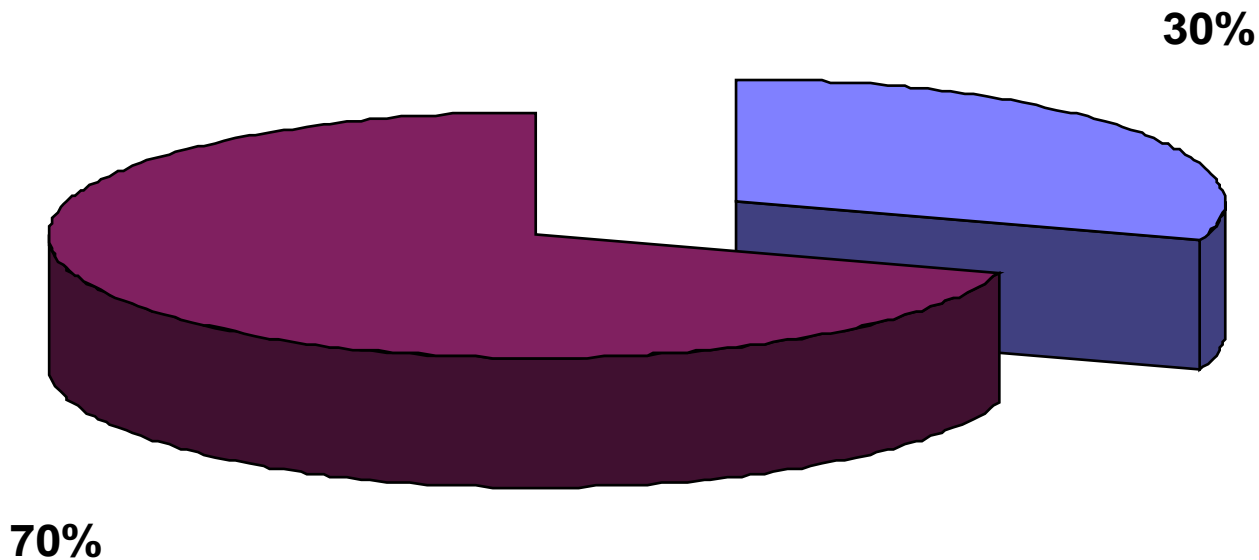
Accidents véhicule seul

- ◆ 27 % des accidents
- ◆ 27 % des tués
- ◆ 40 % des accidents avec tués ou blessés hospitalisés
- ◆ 42 % de 2RM (cyclos notamment)
- ◆ Classe d'âge:



Victimes par lieu de résidence

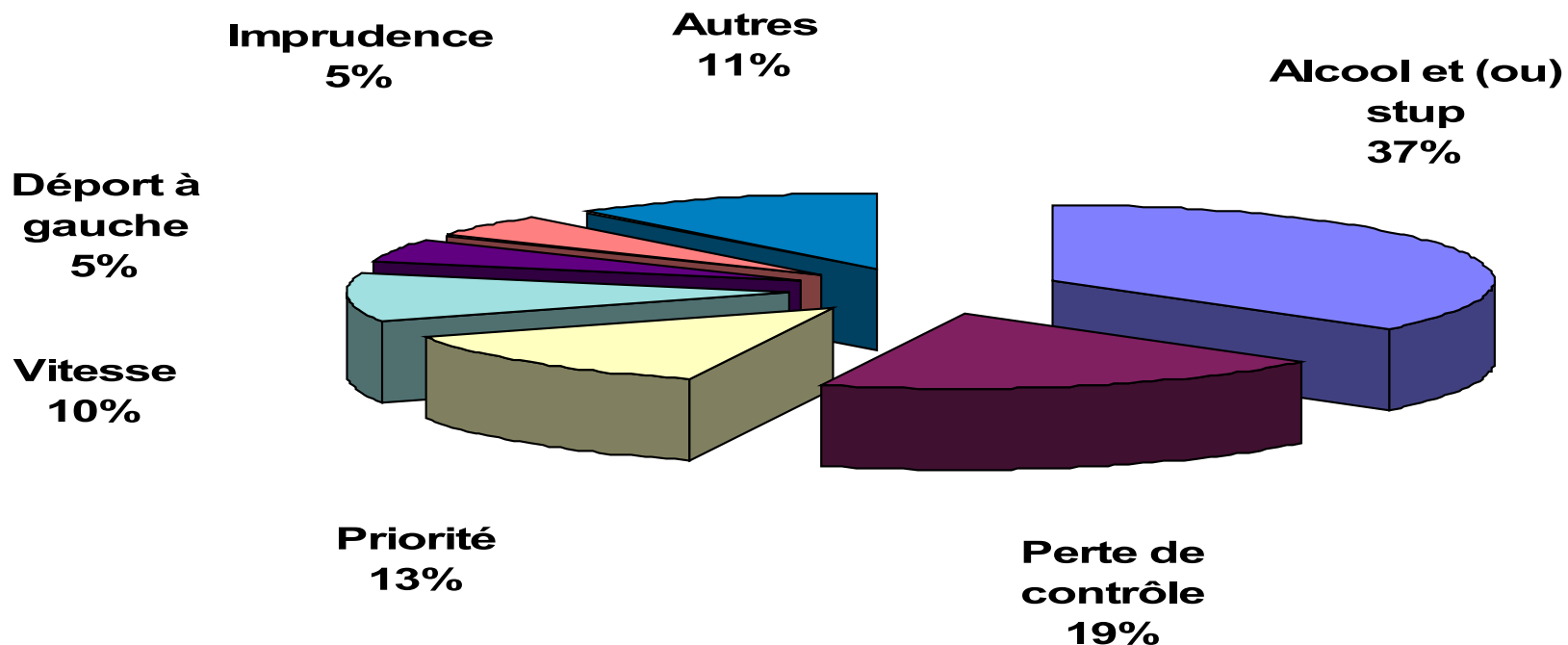
Victimes par lieu de résidence - 2007 à 2011



■ Autre département ■ Charente-maritime

Causes des accidents mortels

Causes des accidents mortels de 2007 à 2011



La vitesse est souvent difficile à identifier comme cause principale des accidents mortels. Certains déports à gauche et pertes de contrôle sont probablement dues à une vitesse élevée ou inadaptée.



Tendances complémentaires

Entre 2007 et 2011 dans l'arrondissement de Rochefort, les accidents ont eu lieu principalement:

- De jour (73%)
- En agglomération (74%)
- Sur voie communale (69%)
- Dans des conditions atmosphériques normales (87%)
- Sur chaussée sèche (76%)



Conclusion

- ◆ Contrairement à la tendance départementale, la classe d'âge 15/24 ans n'est pas la classe d'âge majoritairement impactée par la mortalité routière: les 35/44 ans et les seniors (+de 65 ans) le sont également
- ◆ Les usagers vulnérables sont très touchés (50 % des tués) et parmi eux, les 2RM sont sur-représentés (37 % des tués)
- ◆ L'alcool et (ou) les stupéfiants et les pertes de contrôle sont les causes principales d'accidents mortels